



« Pour des territoires citoyens »



SYNTHESE

Mémoire du Dialogue Participatif

07/ 04 / 21

Projet de reconversion du site
de la Socamil - Tournefeuille

Association Empreintes Citoyennes - 43 avenue Georges Politzer 78190 Trappes en Yvelines

www.empreintes-citoyennes.fr - 01 300 781 07 - contact@empreintes-citoyennes.fr





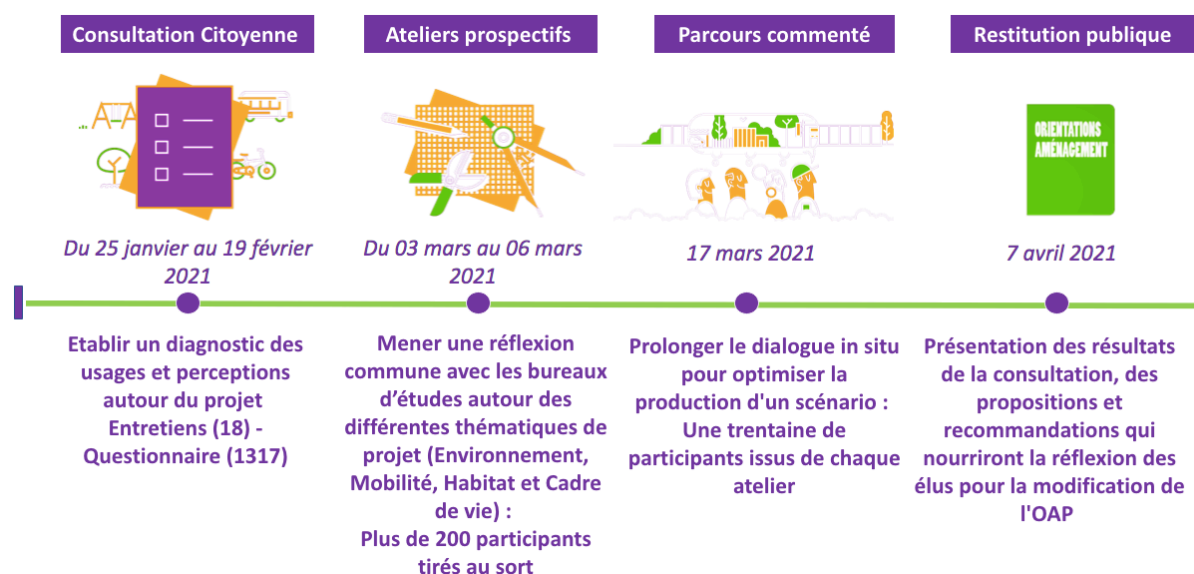
SOMMAIRE

1	Introduction - La démarche de concertation Citoyenne.....	2
2	La Ramée-Marquisat, de quel quartier parle-t-on ? Perceptions et usages des citoyens	2
2.1	Un quartier résidentiel et de passage où l'on vient pour pratiquer ses loisirs et faire ses courses	2
2.2	Un quartier où l'on circule majoritairement en voiture et / ou à vélo	3
2.3	Un quartier vert, calme et agréable mais saturé par la circulation routière.....	3
3	Les opportunités de la reconversion du site de la Socamil : Attentes, propositions et recommandations citoyennes	4
3.1	Un nouveau quartier végétalisé pour conforter le poumon vert de la Ramée	4
3.2	Intégrer une réflexion globale sur les mobilités dans le projet	5
3.3	Dynamiser le quartier avec une multiplicité d'offres et d'externalités.....	6
3.4	Aménager des lieux de rencontre et créer une vie de quartier.....	6

1 INTRODUCTION - LA DEMARCHE DE CONCERTATION CITOYENNE

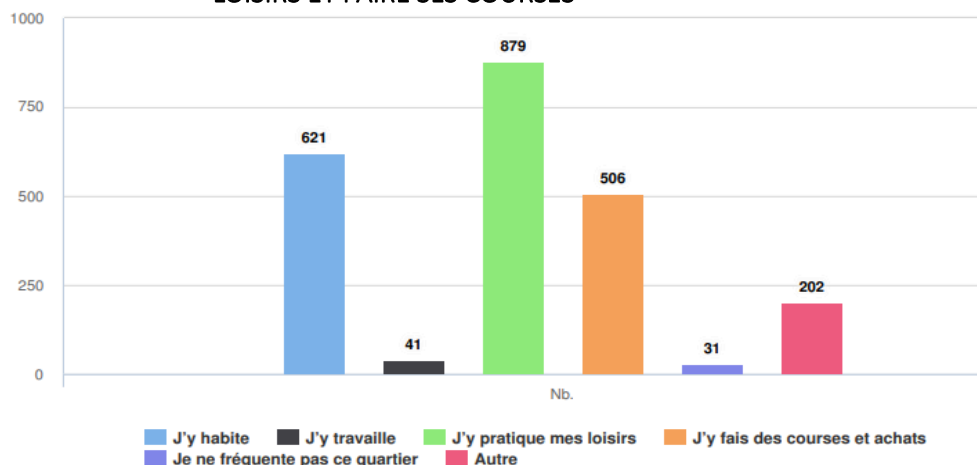
La Ville de Tournefeuille a initié une **concertation avec les habitants, usagers, professionnels et acteurs locaux, dans le cadre de la modification des Orientations d'Aménagement et de Programmation (OAP) sur le secteur Marquisat-La Ramée. Ce dialogue citoyen est rendu nécessaire** notamment du fait de la candidature déposée par la Ville pour l'implantation par le Conseil départemental d'un collège de nature à faire évoluer le **projet de reconversion du site industriel Socamil.**

Pour accompagner l'émergence d'un projet pour ce site par la participation citoyenne, **l'association Empreintes Citoyennes, dans une posture de neutralité, est en charge de la mise en œuvre d'un dialogue participatif structuré en quatre grandes phases :**



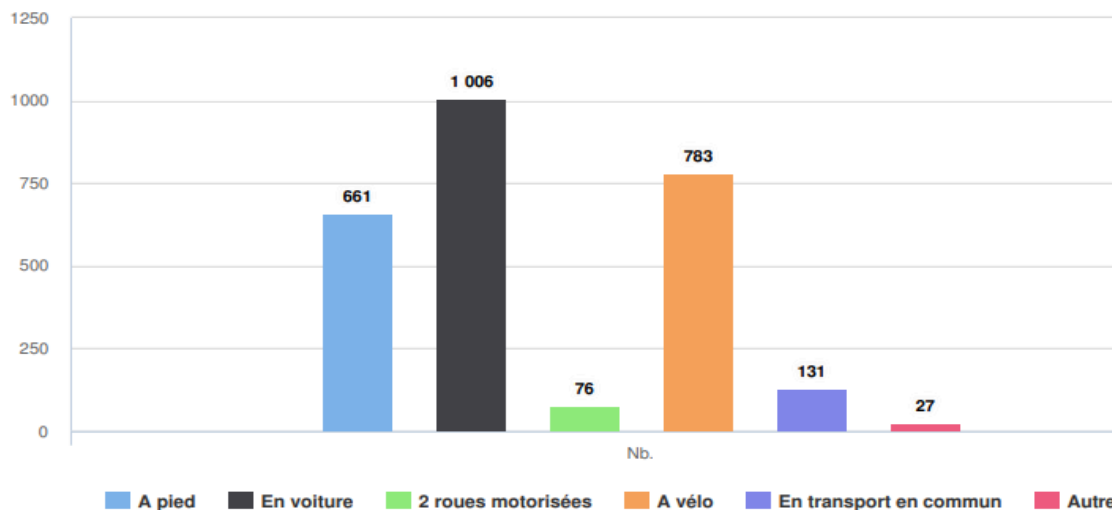
2 LA RAMEE-MARQUISAT, DE QUEL QUARTIER PARLE-T-ON ? PERCEPTIONS ET USAGES DES CITOYENS

2.1 UN QUARTIER RESIDENTIEL ET DE PASSAGE OU L'ON VIENT POUR PRATIQUER SES LOISIRS ET FAIRE SES COURSES¹

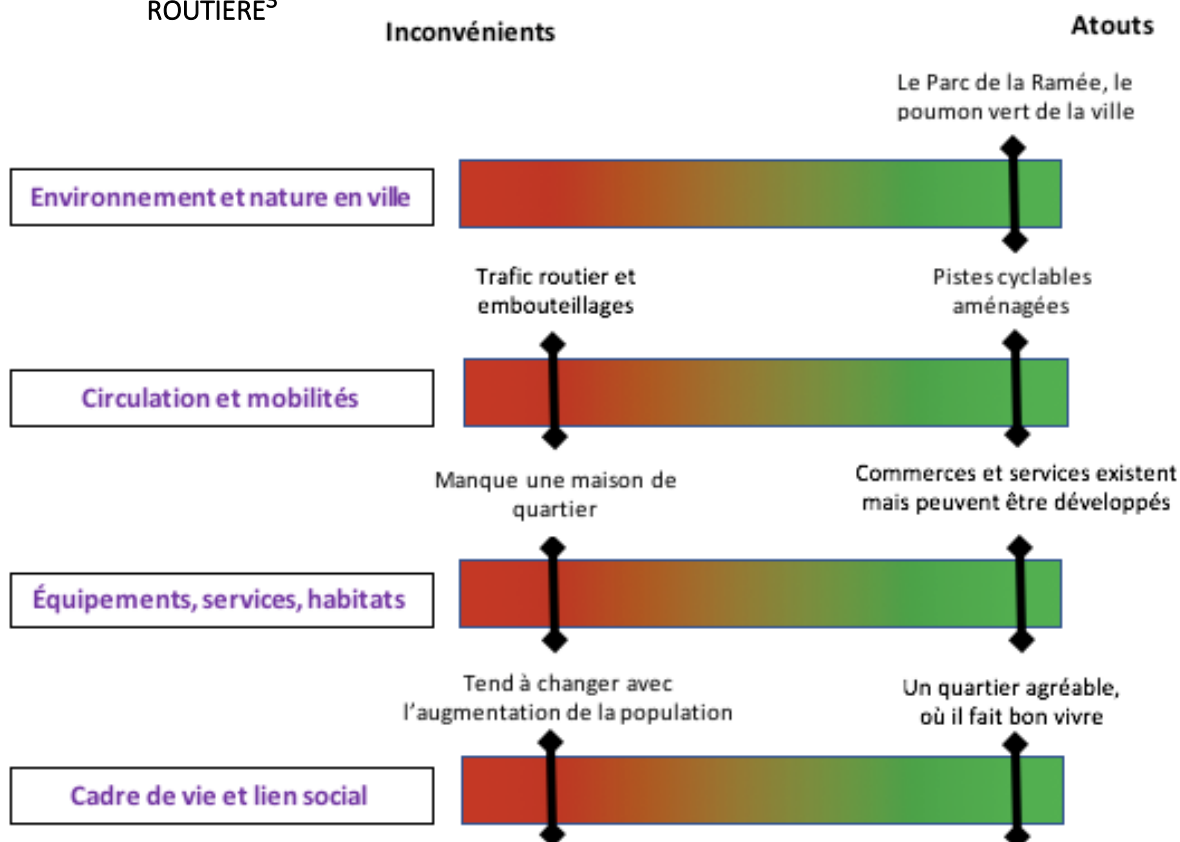


¹ Ce graphique présente les données collectées lors de l'analyse des entretiens et du questionnaire.

2.2 UN QUARTIER OU L'ON CIRCULE MAJORITAIREMENT EN VOITURE ET / OU A VELO²



2.3 UN QUARTIER VERT, CALME ET AGREABLE MAIS SATURE PAR LA CIRCULATION ROUTIERE³



² Ce graphique présente les données collectées lors de l'analyse des entretiens et du questionnaire.

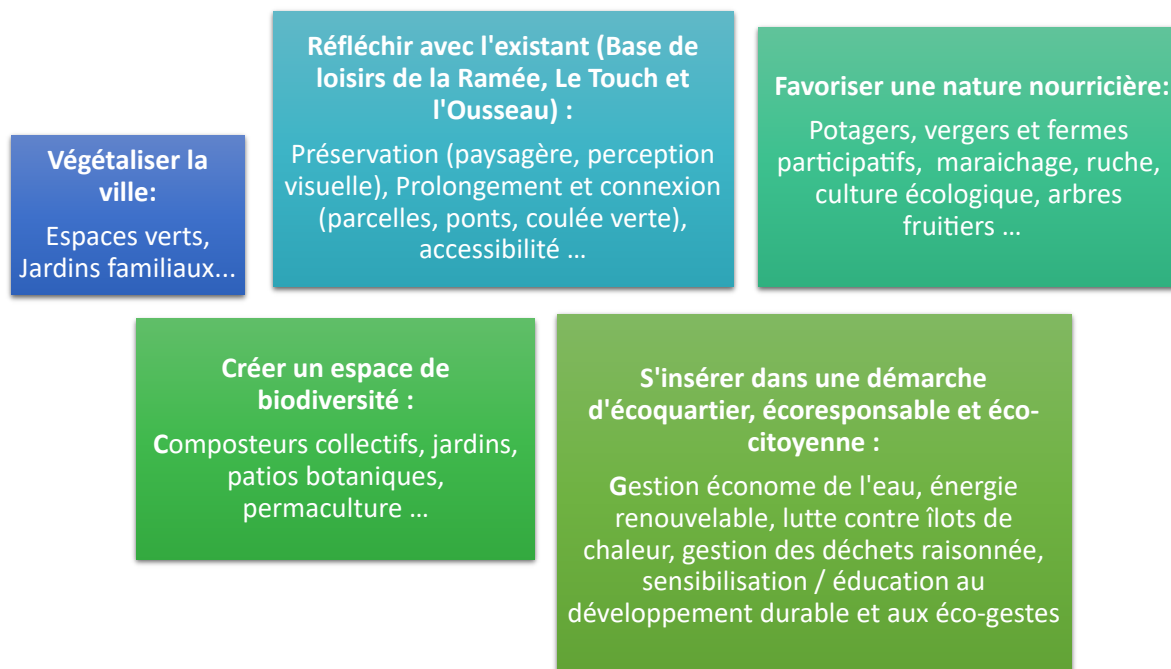
³ Ibid.

3 LES OPPORTUNITES DE LA RECONVERSION DU SITE DE LA SOCAMIL : ATTENTES, PROPOSITIONS ET RECOMMANDATIONS CITOYENNES ⁴



3.1 UN NOUVEAU QUARTIER VEGETALISE POUR CONFORTER LE POUMON VERT DE LA RAMEE

La prise en compte de **l'environnement et de la nature en ville** dans le projet de reconversion de site est importante pour les contributeurs. Cette thématique se retrouve à la fois dans le **prolongement de la base de loisirs de la Ramée, la création de surfaces végétalisées, de parcs et de zones maraîchères ou jardins partagés, mais aussi dans les modes de construction du bâti.**



⁴ Cette seconde partie présente les données collectées lors de l'analyse des entretiens, du questionnaire, des ateliers et du parcours commenté.



Quelle ambition environnementale pour ce projet ?

Il est certain que l'Environnement aura une place majeure, aussi bien au travers de l'aménagement général du site (biodiversité, gestion de l'eau), de la conception des bâtiments (Haute Qualité Environnementale), et en tant que sujet d'observation pédagogique



3.2 INTEGRER UNE REFLEXION GLOBALE SUR LES MOBILITES DANS LE PROJET

Les contributeurs sont très nombreux à mentionner la question des mobilités comme une réflexion inhérente à la reconversion du site de la Socamil et une condition sine qua non à la construction de nouveaux logements sur la zone compte tenu des embouteillages déjà récurrents. Quelques axes de réflexion sont avancés, notamment **l'amélioration de l'offre de transports en commun (bus, linéo et prolongement du métro), la déviation du flux de voitures qui traverse la commune de Tournefeuille avec l'aménagement de nouvelles connexions routières, et le prolongement des modes doux avec pistes cyclables et cheminements piétons.**



! Porter une réflexion d'ensemble sur les 3 avenues, Marquisat, Saint Simon et Route de Tarbes, pour régler le problème de circulation

3.3 DYNAMISER LE QUARTIER AVEC UNE MULTIPLICITE D'OFFRES ET D'EXTERNALITES

Sur cette thématique, les propositions viennent souvent répondre à des manques ou des besoins identifiés sur le quartier. Ces recommandations balayent les champs des **commerces de proximité, de l'économie et l'emploi, de l'offre de santé, des services publics, des établissements scolaires, des loisirs et des modalités de construction des logements.**



! Points de vigilance

- Volonté de voir créé un pôle d'activités dynamique, novateur.
- Nécessité de faire en sorte que ces activités ne provoquent pas de nuisances importantes

3.4 AMENAGER DES LIEUX DE RENCONTRE ET CREER UNE VIE DE QUARTIER

Pavillonnaire
Agréable
Aéré (Densification)
Calme (Nuisances)
Résidentiel (Insécurité)
Familial

Les habitants de la Ramée-Marquisat considèrent aujourd'hui leur quartier comme **agréable, calme, tranquille** et ils souhaitent qu'il le reste avec l'arrivée de ce nouveau projet. Néanmoins, ils sont attachés à **l'impulsion d'une vie de quartier et de lien social, avec des lieux de rencontres.** S'ils regrettent le manque de vie et d'animation sur le quartier actuel, la reconversion du site de la Socamil serait alors l'occasion de créer une **nouvelle dynamique** en aménageant :

- **Des infrastructures sociales et associatives**
: Maison de quartier, halle ouverte et centrale (animations, évènements, vente, café citoyen...), lieu intergénérationnel, conciergerie, atelier entretien vélo ...

- **Des infrastructures culturelles** : kiosques / squares musicaux, nouvelles salles de répétitions, village des marionnettes...

- **Des infrastructures de sport / loisir et bien-être**
: équipements sportifs en extérieur, libres d'accès, accessibles à tous, maison des associations sportives, boulodromes ...



Focus : Maison de quartier

- Mettre à disposition des salles pour les associations
- Accueillir les enfants après l'école (aide aux devoirs, animations, jeux, ...)
- Proposer des cours d'initiation par bénévolat : musique, langues étrangères, écoresponsabilité, ...
- Présenter des métiers par les citoyens qui l'exercent